

# **BOPP**

Metallgewebe in Perfektion

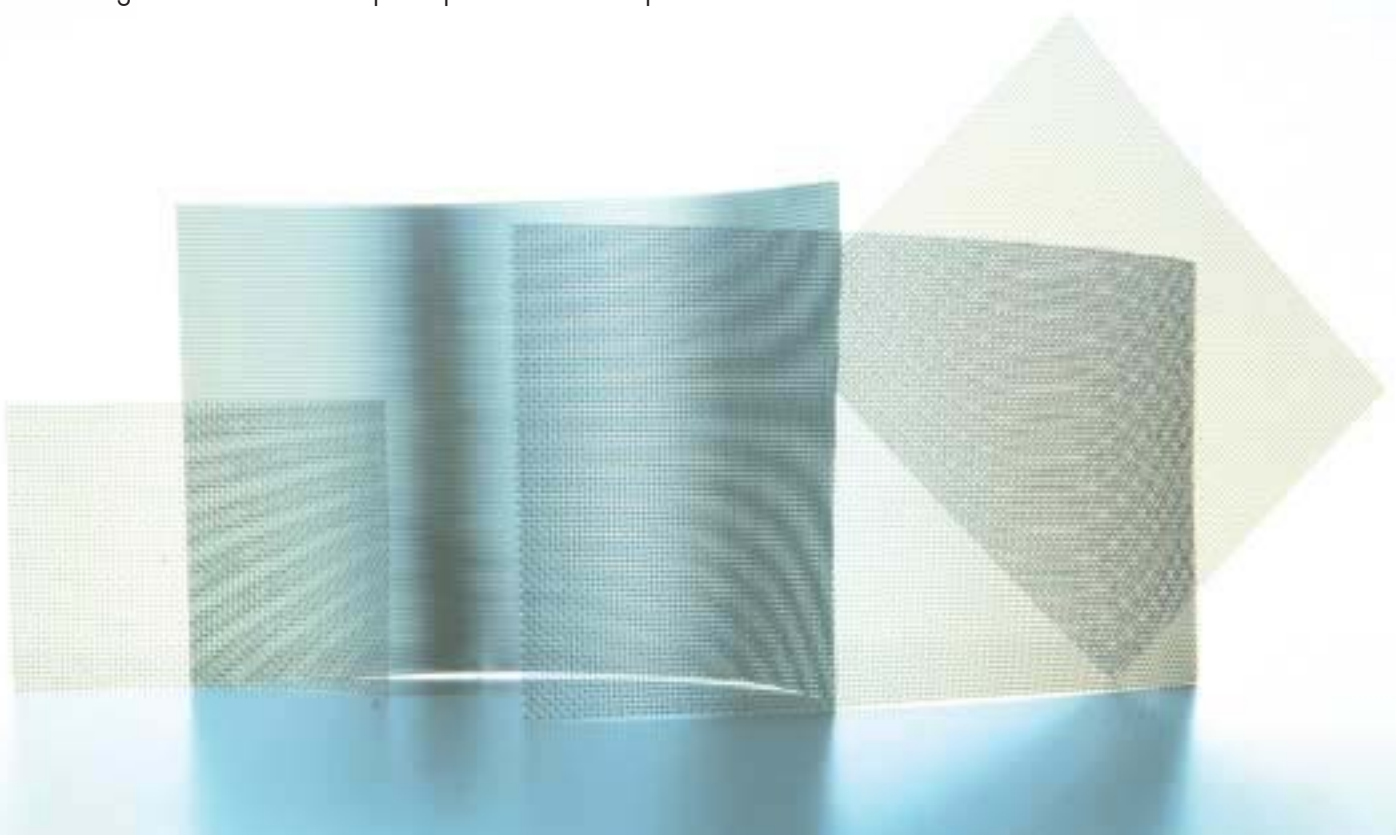
# Metalldrahtgewebe fürs Leben

Haben Sie gewusst, dass das Wasser nur dank Metallgeweben so weich perlend aus Ihren Armaturen strömt? Oder dass Ihr Inkjet-Printer kaum in der Lage wäre, ein lesbares Dokument, geschweige denn ein brillantes Farbfoto auszudrucken, wenn nicht hochpräzise Feinstgewebe eingebaut wären? Und natürlich gäbe es auch das Papier dafür nicht, wenn die Metallgewebe in der Papierproduktion fehlen würden, genau so wie es viele andere Dinge des täglichen Bedarfs nicht geben würde, wie Lebensmittel, Medikamente, Kunststoffe und vieles mehr.

Metalldrahtgewebe begleiten uns überall, privat und im Beruf, manchmal sichtbar, manchmal nicht wahrnehmbar. Sie schützen uns, unterstützen uns bei alltäglichen Vorgängen, erfreuen unser Auge als dekorative Elemente und wirken als unsichtbare Bestandteile in komplizierten Prozessen in Anlagen und Maschinen. Mit der technischen Entwicklung sind auch die Anforderungen an die Metallgewebe gestiegen. Abhängig vom Einsatz werden heute extrem widerstandsfähige Materialien, höchste Präzision beim Webvorgang und innovative Lösungen beim Aufbau von verschiedenen Gewebarten und Kombinationen verlangt. Um heutzutage ein bedürfnisgerechtes Angebot für den Weltmarkt bereitstellen zu können, müssen höchste Anforderungen bezüglich Know-how, Produktions- und Verarbeitungsanlagen und Entwicklungskapazität erfüllt werden. Dies hat dazu geführt, dass weltweit nur noch wenige Anbieter sich die Spitzenplätze in dieser Spezialbranche teilen.



2



# High-Tech-Produkte aus der Schweiz

Qualität, Innovation und Kontinuität haben das Unternehmen G. BOPP + Co. AG zu dem gemacht, was es heute ist: ein auf dem Weltmarkt führendes Schweizer Industrieunternehmen in der Entwicklung, Produktion und Verarbeitung von hochwertigen Metalldrahtgeweben für die unterschiedlichsten Anwendungen in fast allen Branchen, von der Lebensmittelindustrie bis zur Weltraumtechnik. In einer 125-jährigen Erfolgsgeschichte haben Unternehmer und Mitarbeiter bewiesen, dass es auch in der kleinen Schweiz möglich ist, in technologisch anspruchsvollsten Märkten weltweit eine Spitzenposition zu erreichen und langfristig zu besetzen.

Den Kern des Unternehmens bilden drei Firmen an zwei Standorten in der Schweiz, in Zürich und Wolfhalden. Zusammen mit sieben weiteren Standorten in Deutschland, England, Italien, Schweden, USA, Korea und China sowie einem weltweiten Netz von Vertretungen in Australien, Finnland, Frankreich, GUS-Staaten, Indien, Mexiko, Österreich, Portugal, Russland, Spanien, Türkei und Weissrussland. Mit zahlreichen lokalen Partnern und Händlern ist für eine flächen-deckende Verfügbarkeit für unsere Produkte und Dienstleistungen gesorgt.

Am neu gebauten **Hauptsitz in Zürich** befindet sich die Geschäftsleitung, die zentrale Verwaltung, Verkauf und Marketing sowie die Abteilung Forschung und Entwicklung für Verfahrens- und Materialtechnik. Weiter findet man hier die Abteilungen Konfektionierung, das neue Walzwerk für Siebdruckgewebe, die Gitter- und Filterproduktion sowie die Logistik mit einem modernen Hochregallager.

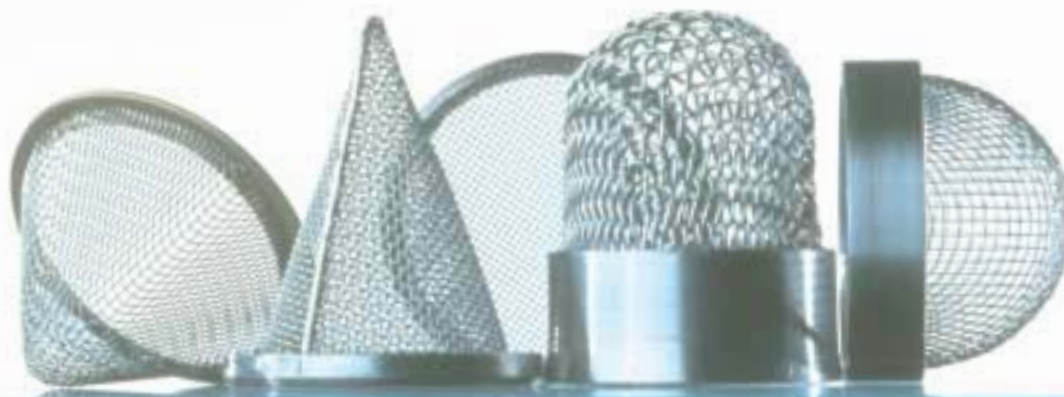
Im **Produktionsbetrieb in Wolfhalden** werden sämtliche Gewebe hergestellt, der angegliederte Bopp-Betrieb **Filinox AG** versorgt als Drahtzieherei die Produktionsanlagen mit dem hochwertigen Rohmaterial. Im gleichen Gebäudekomplex befindet sich auch die Abteilung Forschung und Entwicklung für Webtechnik und neue Produktionsverfahren.



Hauptsitz Zürich



Produktionsbetrieb in Wolfhalden



# Spitzenleistungen für einen anspruchsvollen Markt

Waren es früher einfach hohe Erwartungen, die an die Produkte gestellt wurden, so sind es heute kompromisslose Anforderungen und klar messbare Spezifikationen, die zwingend erfüllt werden müssen. Um sich in einer Führungsposition behaupten zu können, sind Spitzenleistungen in allen Kriterien und eine gesamtheitliche Sicht im Lösungsansatz verlangt.

## Material-Technologie

Neben Standardmaterialien werden zunehmend anwendungsorientierte Speziallegierungen verwendet, die noch bessere Leistungswerte ermöglichen. In Zusammenarbeit mit den Entwicklungsteams unserer Kunden, ausgewählten Materiallieferanten und unter Beizug von Technischen Hochschulen und Instituten erarbeiten unsere Spezialisten stets wieder neue innovative Lösungen.

## Produktion

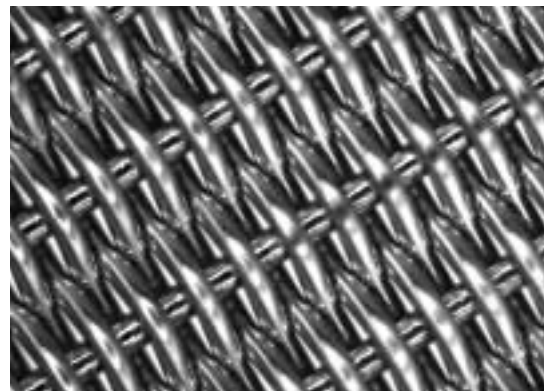
Neben Eigenbauten setzen wir modernste Webmaschinen ein, die wir zusammen mit ausgewählten Maschinenbauern entwickelt haben. Und auch die neuste Generation von Webmaschinen verfolgt das Ziel, die divergenten Ziele zu vereinen: noch feiner, noch präziser, noch schneller. Ein beträchtlicher Teil unserer Produktion wird unter Reinraumbedingungen hergestellt.

## Gewebeverarbeitung

Ein hochpräzises Gewebe allein garantiert noch keinen erfolgreichen Einsatz. Mindestens ebenso wichtig ist die professionelle Verarbeitung des Gewebes. Für die Grundoperationen wie Schneiden, Stanzen, Bespannen, Schweissen, Löten, Formen, Einfassen, Kunststoffumspritzen und Wärmebehandlung haben wir spezielle Verfahren entwickelt, die garantieren, dass das Gewebe seine Eigenschaften behält und die Vorgaben an das Halb- oder Fertigfabrikat erfüllt werden.



Teilansicht Webmaschine



Glattes Tressengewebe

### **Kundenspezifische Gewebe**

Oft lassen sich bestimmte Anforderungen nicht mit Standardprodukten abdecken. In diesen Fällen konzipieren und produzieren wir Metallgewebe nach anwendungsbezogenen Vorgaben der Kunden.

### **Beratung**

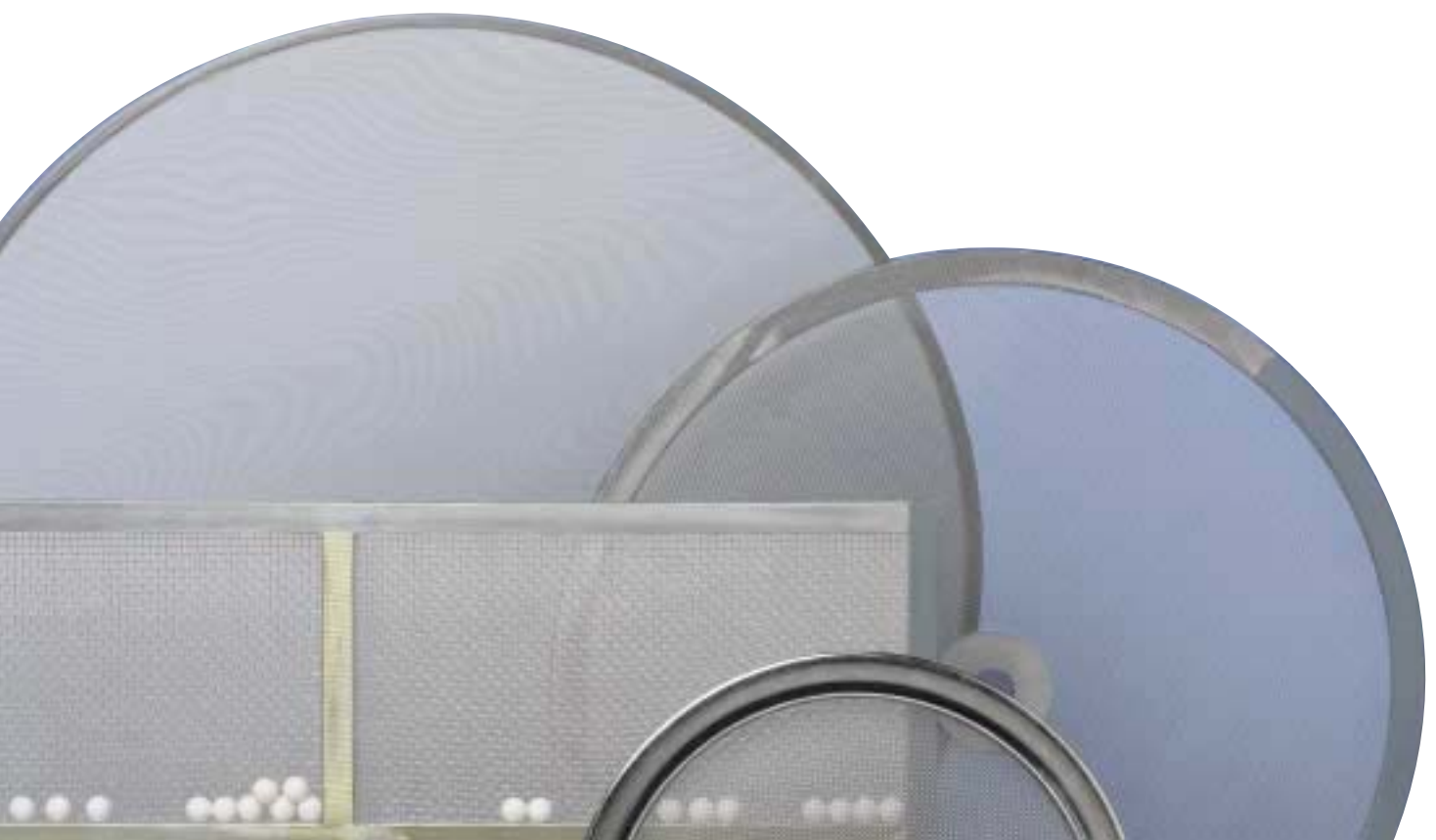
Aufgrund unserer umfangreichen Erfahrungen können wir unseren Kunden ein profundes Wissen bezüglich Materialwahl, Webart und Bauteilkonzipierung zur Verfügung stellen. Unsere Dienstleistungen in diesem Bereich gehen bis zur Konzeption und zum Bau von Prototypen.



*Hochregallager*

### **Lagerhaltung/Logistik**

In unserem modernen Logistik-Center am Hauptsitz in Zürich unterhalten wir ein umfangreiches Lager an Standardprodukten sowie ein abnahmegesteuertes Lager für unsere Kunden mit regelmässigen Bezügen.



# Ein breites Angebot für individuelle Bedürfnisse

Mit dem heutigen Angebot an Geweben von BOPP lassen sich die unterschiedlichsten Bedürfnisse in fast allen Branchen abdecken.

## Sieben und Klassieren

Siebe aus unserer Produktion zeichnen sich aus durch Genauigkeit, einen hohen Wirkungsgrad, eine gute Siebleistung und überdurchschnittliche Standzeiten. Die eingesetzten Gitter und Gewebe aus hochwertigen Metallen sind ausserordentlich robust.

## Siebdruck

Im Siebdruck werden heute sehr hohe Anforderungen an die Genauigkeit der Maschen und Gewebedicke, an die Druckleistung und an die Schablonenstandzeit gestellt. Wir pflegen einen regelmässigen Informationsaustausch mit den bedeutenden Farb- und Schablonenherstellern sowie anderen Zulieferern der Druckindustrie und können dadurch erstklassige Resultate und eine gute Wirtschaftlichkeit garantieren. Unsere Gewebe werden hauptsächlich im elektronischen Siebdruck wie auch im Glas- und Keramikdruck weltweit eingesetzt.

## Schützen

Neben einem umfangreichen Sortiment an Standardgittern stellen wir auch Sonderanfertigungen her, die genau auf die physikalischen Anforderungen abgestimmt sind. Unsere Produkte zeichnen sich aus durch eine überdurchschnittliche Massgenauigkeit und Reproduzierbarkeit.

## Filtrieren, Separieren

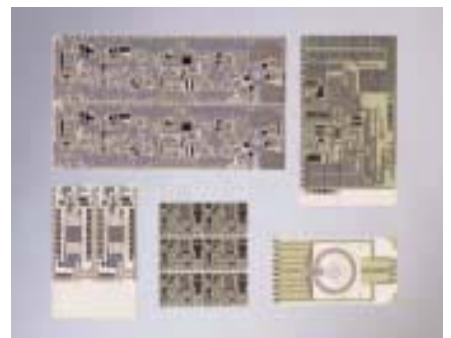
In unserem Angebot finden Sie eine komplette Reihe vom verschiedenen mittleren, feinen und ultrafeinen Filtergeweben. Sie werden unter reinen, klimatisierten Bedingungen in reproduzierbarer Spitzenqualität auf modernsten Webmaschinen hergestellt. In unserem Bereich Konfektion werden die Präzisionsgewebe zu innovativen Lösungen in hoher Qualität verarbeitet.

## Fördern, Belüften, Trocknen

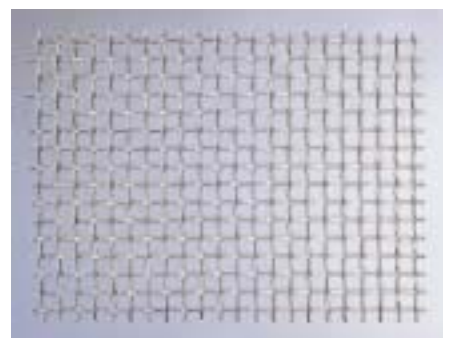
Unsere Produkte zeichnen sich aus durch eine hohe Verschleissfestigkeit auch unter härtesten Bedingungen. Damit erzielen wir hochwertige Einsatzspezifikationen.



Siebung



Gedruckte Schaltungen



Schützen



Filtration



Belüften

### **Purifizieren, Aufteilen, Spalten**

Unabhängig von den vielfältigen Ausführungen und Einsatzgebieten ist die Präzision in der Fertigung der wichtigste Faktor für die Erfüllung der Anforderungen der Kunden. Unsere Spezialisten garantieren mit einer erstklassigen Konfektionierung der hochwertigen Metalldrahtgewebe die Einhaltung der Vorgaben und Spezifikationen.

### **Trennen**

Bewährte Materialien und minimale Fertigungstoleranzen sorgen für eine überdurchschnittliche Wirtschaftlichkeit der in den unterschiedlichsten Bereichen eingesetzten Produkte.

### **Abschirmen (RFI)**

Die massgeschneiderten Abschirmgewebe von BOPP bieten für viele Abschirmaufgaben sicheren Schutz. Sie zeichnen sich durch hohe Stabilität, gute elektrische Leitwerte, geringes Gewicht und eine flexible Weiterverarbeitung aus.

### **Weitere Anwendungen**

Neben den erwähnten Hauptanwendungen gibt es natürlich unzählige weitere Verwendungsmöglichkeiten für unsere Gewebe. Oft lohnt es sich, für einen bestimmten Einsatzzweck ein spezifisches Gewebe herzustellen. Zögern Sie nicht, und rufen Sie uns an, wir stellen Ihnen unsere jahrelange Erfahrung gerne zur Verfügung.

Detaillierte Informationen finden Sie auf unserer Website [www.bopp.ch](http://www.bopp.ch). Sämtliche verfügbaren Dokumentationen stehen in der aktuellsten Version als Download im PDF-Format zur Verfügung. Gerne senden wir Ihnen auch unsere gedruckten Prospekte zu. Für Ihre Bestellung benützen Sie die beiliegende Bestellkarte, oder nehmen Sie direkt Kontakt mit uns auf. Selbstverständlich sind Bestellungen auch über Internet möglich.



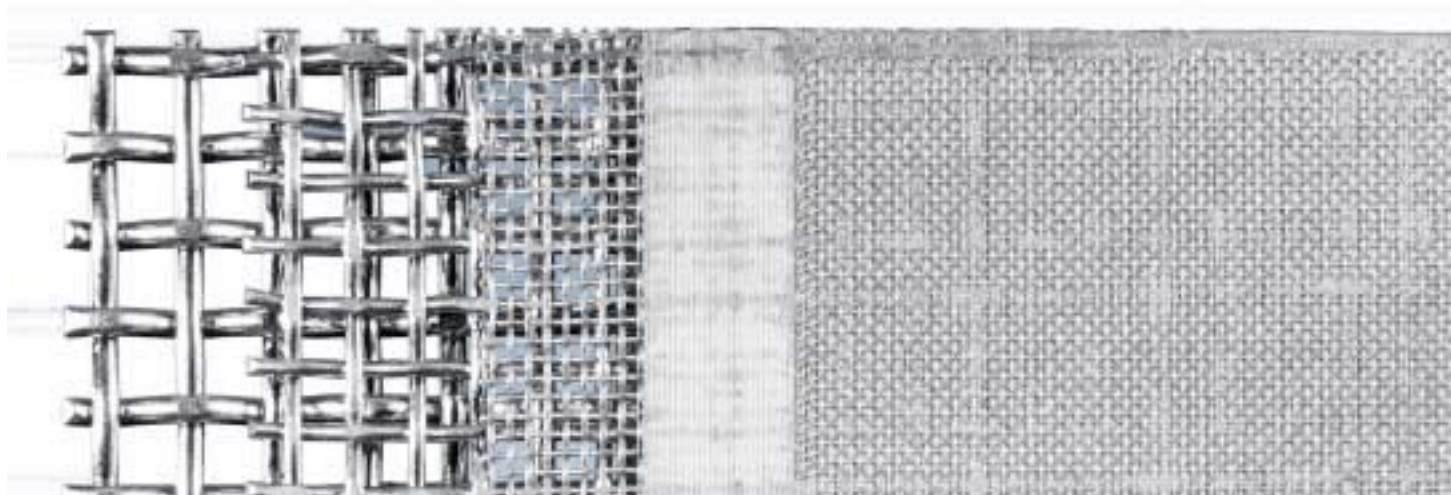
Purifizieren



Trennen



Abschirmen



# Unsere Produkte und ihre Einsatzmöglichkeiten

## Quadratmaschengewebe

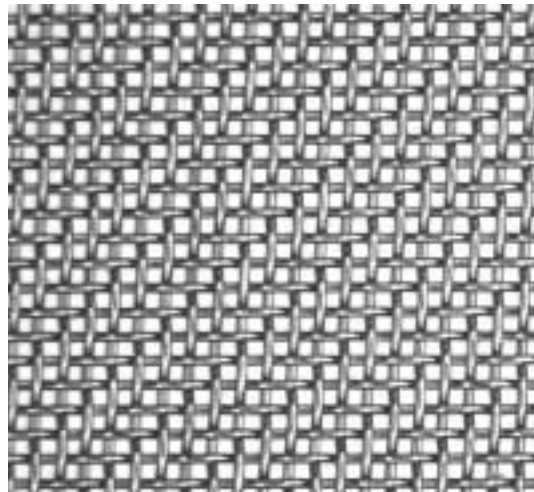
Ein reichhaltiges Sortiment an Standardgeweben aus verschiedenen Werkstoffen ist ab Lager lieferbar. Sie zeichnen sich unter anderem aus durch eine hohe Maschengenauigkeit und Festigkeit, durch Korrosionsbeständigkeit und thermische Beständigkeit. Die Gewebe werden in den verschiedensten Anwendungen in der Siebung und Klassierung eingesetzt und garantieren Genauigkeit, gute Siebleistungen und lange Siebstandzeiten.

## Edelstahlgazen

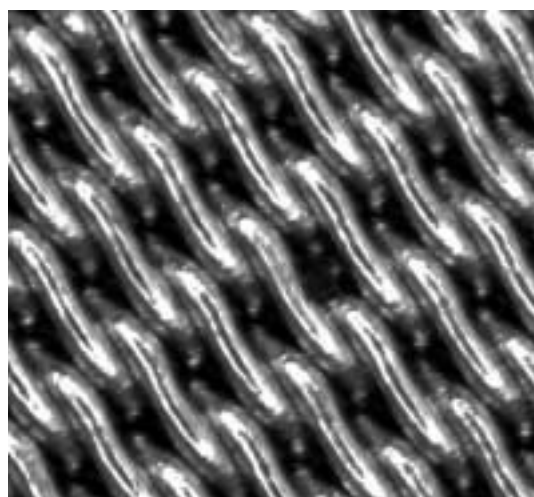
Die feineren Quadratmaschengewebe und Edelstahlgazen werden für feine Siebungen, zum Beispiel für Prüfsiebe verwendet. Hauptanwendung ist aber der elektronische Siebdruck für die Produktion von Leiterplatten wie auch der Glas- und Keramikdruck. Die hochpräzisen Spezialgewebe sind auf die modernsten Verfahren abgestimmt und berücksichtigen die neusten Entwicklungen in der Farbtechnologie.

## Filtergewebe

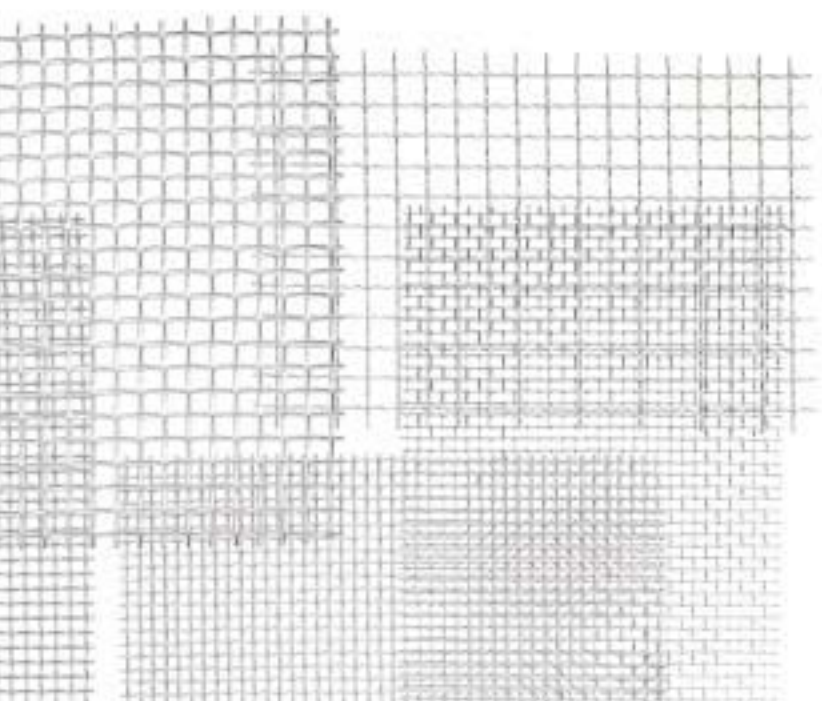
Die mittleren, feinen und ultrafeinen Filtergewebe finden Anwendung in vielfältigen Filterprozessen und sorgen für eine optimale Kombination zwischen Festigkeit, Filtrationsfeinheit, Durchflussleistung und Rückspüleigenschaften. Hauptanwendungsgebiete sind die Luft- und Raumfahrt, Automobil- und Fahrzeugbau, Maschinen- und Apparatebau, die Petrochemie sowie die chemische und pharmazeutische Industrie.



Quadratmaschengewebe 13-fach vergrößert



Köpertresse 57-fach vergrößert



Siebdruck-Schablone



## Edelstahlgitter

BOPP Edelstahlgitter sind in einem umfassenden Sortiment in verschiedenen Ausführungen erhältlich. Man unterscheidet zwischen den Hauptgruppen EG (einseitig glatt), WG (Wellengitter), GG (glatte Gitter) und Vierkantgitter. Sie werden zum Beispiel als Stützgitter für feinere Gewebe, zum Granulieren und Schälén, als Schutzgitter oder als gestalterisches Element in Architektur und Dekoration verwendet.

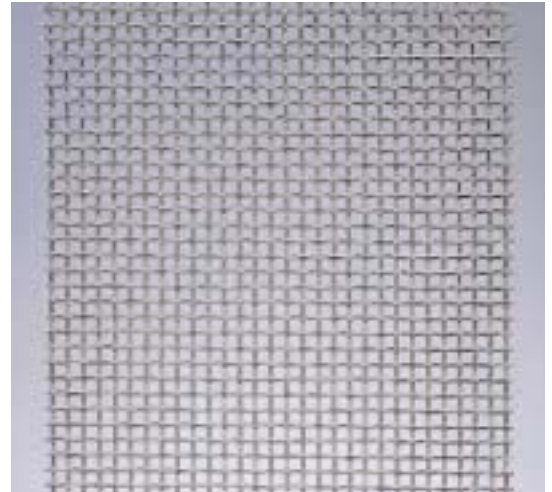
## Gesinterte Metallgewebe

Die gesinterten Metallgewebe, so genannte Lamine sind mehrlagig gearbeitete Filtermedien. Die Gewebelagen sind aufeinander abgestimmt, um eine optimale Kombination zwischen Festigkeit, Filtrationsfeinheit, Durchflussleistung und Rückspüleigenschaften zu erzielen. Folgende Standardtypen sind im Angebot: POREMET, ABSOLTA, POREFLO, TOPMESH, SP. Wie die Filtergewebe werden die Gewebelamine für anspruchsvolle Filtrationen in den unterschiedlichsten Branchen eingesetzt.

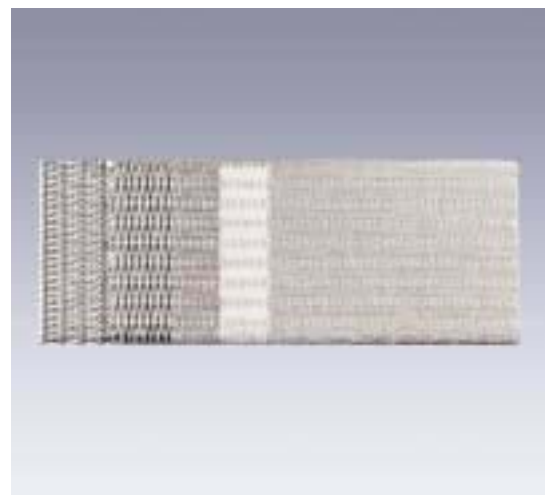
## Messgeräte

Im täglichen Umgang mit Metalldrahtgeweben ist der Maschenzähler ein unverzichtbares Werkzeug. Die Eigenentwicklung von BOPP wurde aufgrund der hohen Anforderungen im eigenen Betrieb konzipiert und zeichnet sich aus durch die 50-fache Vergrößerung mit guter Tiefenschärfe und der Messkala in der Optik sowie die einfache Handhabung und die solide Bauart.

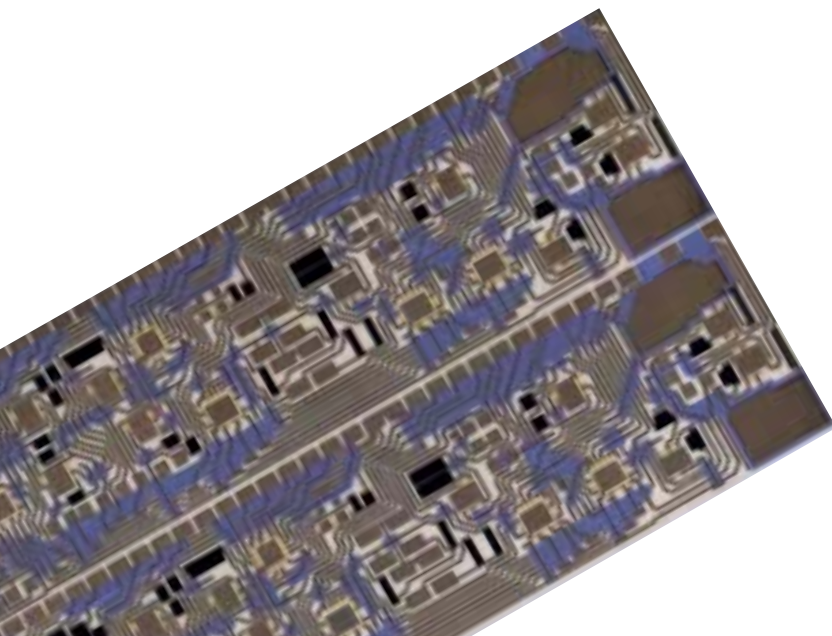
Weitere Messgeräte zur Bestimmung der Gewebespannung wie Tensiometer und Tetkomat sind auf Anfrage erhältlich.



Gitter



Poremnet



Maschenzähler

# Unsere Anliegen zum Nutzen unserer Kunden

## Mehrwerte schaffen als oberstes Prinzip

Gute Produkte sind nicht gut genug. Wir verstehen jedes individuelle Kundenbedürfnis als besondere Herausforderung. Genau so individuell sind auch die Lösungen, und doch gleichen sie sich in wichtigen Eigenschaften: Sie sind wirtschaftlich, technologisch ausgereift, resultatorientiert.

## Synergien nutzen für optimale Ergebnisse

Unsere Kunden sind Profis, die ihr Geschäft beherrschen, von einfachen bis zu hochkomplexen Anwendungen. Wir unterstützen sie bei der Entwicklung neuer Produkte sowie bei der Optimierung von verfahrens- und produktionstechnischen Aufgabenstellungen und ergänzen ihr Know-how mit unseren über Jahrzehnte gewonnenen Erfahrungen.

## Stillstand bedeutet Rückschritt

Was grundsätzlich für das ganze Leben gilt, hat in der Technik eine ganz besondere Bedeutung. Die verkürzten Lebenszyklen technischer Produkte und der verschärfte Wettbewerb, aber auch Vorschriften und Auflagen verlangen ein hohes Engagement. Der Bereich Forschung und Entwicklung genießt deshalb bei uns höchste Priorität. Mit der Sicherung und Weiterentwicklung unserer Kompetenz garantieren wir Bestleistungen und Kontinuität zum Wohle unserer Kunden.



Qualitätskontrolle



Rollnahtschweissen



Filterelemente



### **Unsere Mitarbeiterinnen und Mitarbeiter als Erfolgsfaktor**

Es sind unsere Mitarbeiter, die bestimmen, wie zufrieden die Kunden mit unseren Leistungen sind. Mit einer regelmässigen Weiterbildung und einer strengen Qualitätskontrolle sichern wir einen hohen Leistungsstandard, mit einer angemessenen Entlohnung und einer gezielten Karriereplanung die Motivation, sich voll für die ambitionierten Ziele des Unternehmens einzusetzen.

### **Eine intakte Umwelt für eine lebenswerte Zukunft**

Nicht erst in neuerer Zeit geniesst der Schutz der Umwelt in unserem Unternehmen einen besonderen Stellenwert. In allen Betrieben konzentrieren wir uns auf eine umweltfreundliche Geschäftsführung und entsprechende Produktionsverfahren sowie auf einen sorgsamen Umgang mit natürlichen Ressourcen.



*Produktionsbetrieb in Wolfhalden*



# Die erfolgreiche Geschichte eines Schweizer Unternehmens

<b>1881</b>	Gründung einer Siebmacherei und Drahtflechtere in Hallau durch Gottfried Bopp
<b>1928</b>	Verlegung des Hauptgeschäfts nach Zürich-Affoltern
<b>1956</b>	Eröffnung des Zweitbetriebes in Wolfhalden AR
<b>1956</b>	Gründung der Firma Spörl GmbH in Sigmaringendorf / D
<b>60er Jahre</b>	Entwicklung von speziellen Mikrotressen für das NASA-Raumfahrtprogramm
<b>1963</b>	Gründung der Firma G. BOPP & Co. Ltd. in London
<b>1971</b>	Herstellung des weltweit feinsten Metalldrahtgewebes: 845 Mesh, d=0.015 mm
<b>1979</b>	Gründung der Drahtzieherei Filinox AG, Wolfhalden AR
<b>1985</b>	Gründung der Tochterfirma Telefnara S.r.l., Italien
<b>1987</b>	Sortimentserweiterung mit Gewebe-Laminaten (Absolta, Poremet)
<b>1995</b>	ISO-Zertifizierung nach ISO 9001
<b>1996</b>	Installation einer Laserschneidanlage
<b>1998</b>	Ausbau des Betriebes in England
<b>2002</b>	Gründung der G. BOPP USA Inc.
<b>2003</b>	ISO-Zertifizierung nach ISO 9001:2000
<b>2004</b>	Eröffnung der Repräsentanz in Anyang-City, Südkorea
<b>2005</b>	Eröffnung der Repräsentanz in Shanghai, China
<b>2006</b>	125 Jahre Jubiläum der G. BOPP + Co. AG
<b>2006</b>	Projektstart für den Ausbau des Hauptsitzes in Zürich
<b>2006</b>	Umfirmierung der Telefnara in BOPP Italia, Bezug eines Neubaus in Candiolo Torino
<b>2006</b>	Spatenstich für den Erweiterungsbau in Wolfhalden AR
<b>2006</b>	Übernahme des Vertriebspartners Utildi, Schweden, Umfirmierung in BOPP Utildi AB
<b>2006</b>	Neuzertifizierung nach ISO 9001:2000
<b>2007</b>	Bezug des neuen Hauptsitzes in Zürich Affoltern
<b>2007</b>	Fertigstellung/Bezug des neuen Websaals in Wolfhalden AR
<b>2007</b>	Spatenstich für Erweiterungsbau bei G. Bopp und Co. Ltd. Derbyshire, England
<b>2007</b>	Umzug in grössere Büroräumlichkeiten in Korea und China



Neuer Hauptsitz in Zürich-Affoltern

# BOPP in Zahlen

**Anzahl Mitarbeitende in der Schweiz** 185

**Anzahl Mitarbeitende insgesamt** 300

**Umsatz** 45-50 Mio. CHF

**Exportanteil** 85%

**Verarbeitetes Metallvolumen** 170 t pro Jahr

**Verarbeiteter Metalldraht** 17'424'600 KM pro Jahr

**Produziertes Gewebe** 340 KM pro Jahr

**Anzahl Geweberollen** 15360 pro Jahr

**Rollen am Lager** 9000

**Feinster verwebter Draht** 0.015 mm

**Vergleich: Menschenhaar** 0.080 mm



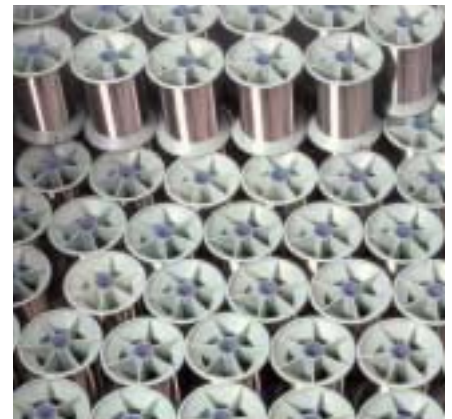
Qualitätskontrolle Feindraht



Websaal



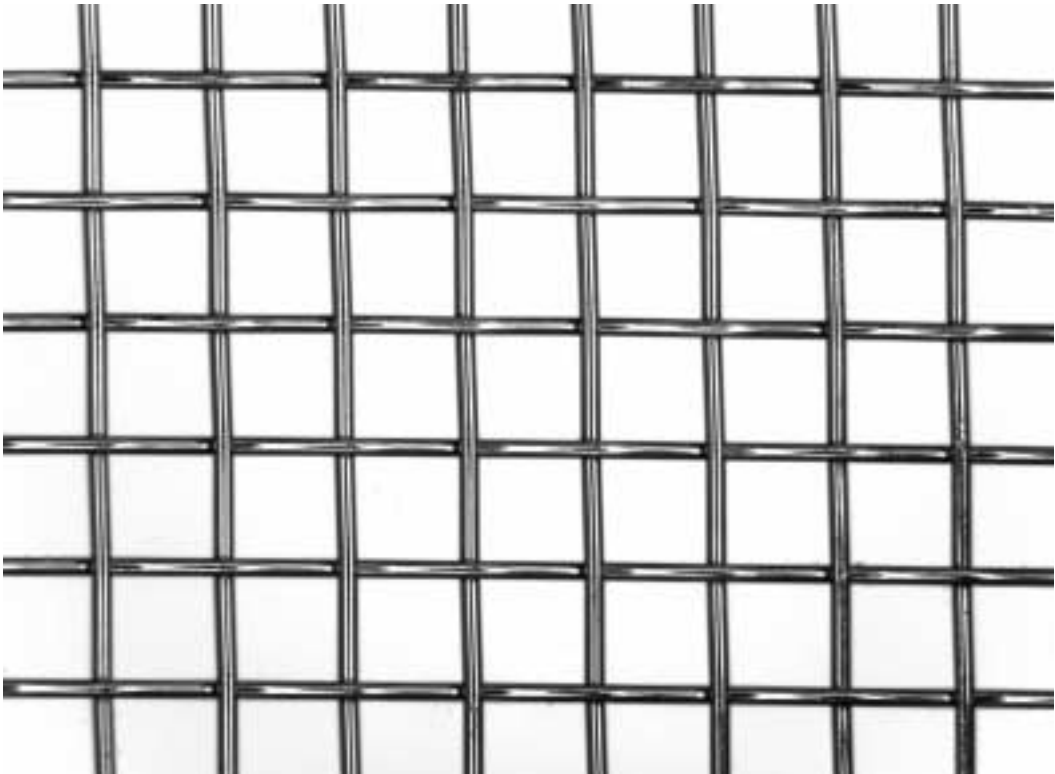
Zettelgestell



Kettspulen



# Wir sind weltweit für Sie da:





- **G. BOPP + CO. AG**  
Schweiz, Hauptsitz, Zentralverwaltung
- G. BOPP & CO. LTD.  
Derbyshire / England
- G. BOPP USA INC.  
New York / USA
- SPÖRL KG  
Sigmaringendorf / Deutschland
- BOPP ITALIA SRL  
Candiolo / Italien
- SAMWOO ENTERPRISE /  
G. BOPP ASIA, KOREAN BRANCH  
Anyang-City, Kyunggi-Do / Korea
- SAMWOO ENTERPRISE /  
G. BOPP ASIA, CHINESE BRANCH  
Shanghai / China
- BOPP UTILDI AB  
Laholm / Schweden

## Dokumentations-Service

### Internet

Den einfachsten Zugang zu unseren Dokumentationen finden Sie auf unserer Website [www.bopp.ch](http://www.bopp.ch). Als Download im PDF-Format stehen Ihnen hier die neusten Versionen unserer Prospekte und Datenblätter zur Verfügung.

Sie finden hier auch eine einfache Bestellmöglichkeit für die gedruckten Prospekte.

### Bestell-Karte

Für postalische Bestellung verwenden Sie die beiliegenden portofreien Bestellkarten. Falls die Beilage fehlen sollte, wenden Sie sich bitte telefonisch an die nächstliegende Vertretung.

### Telefon-Service

Selbstverständlich nehmen wir Ihre Bestellungen und Anfragen gerne auch telefonisch entgegen. Wenden Sie sich bitte an die nächstliegende Vertretung oder an unseren Hauptsitz in Zürich.

# Die BOPP Gruppe



Hauptsitz in Zürich

## SCHWEIZ

**G. BOPP + CO. AG**  
Bachmannweg 21  
CH-8046 Zürich  
Telefon +41 (0)44 377 66 66  
E-Mail [info@bopp.ch](mailto:info@bopp.ch)  
[www.bopp.com](http://www.bopp.com)

**G. BOPP + CO. AG**  
Mühltoibel  
CH-9427 Wolfhalden  
Telefon +41 (0)71 888 60 66  
E-Mail [info@boppwh.ch](mailto:info@boppwh.ch)

**FILINOX AG**  
Mühltoibel  
CH-9427 Wolfhalden  
Telefon +41 (0)71 888 60 22  
E-Mail [info@filinox.ch](mailto:info@filinox.ch)

## DEUTSCHLAND

**SPÖRL KG**  
Staudenweg 13  
72517 Sigmaringendorf  
Telefon +49 (0) 7571 7393-0  
E-Mail [post@spoerl.de](mailto:post@spoerl.de)  
[www.spoerl.de](http://www.spoerl.de)

## ENGLAND

**G. BOPP & CO. LTD.**  
Grange Close  
Clover Nook Industrial Park  
Sommercotes, Derbyshire DE 55 4QT  
Telefon +44 (0) 1773 521 266  
E-Mail [info@gbopp.com](mailto:info@gbopp.com)  
[www.boppmesh.com](http://www.boppmesh.com)

## ITALIEN

**BOPP ITALIA SRL**  
Via Sestriere 5/3  
10060 Candiolo (TO)  
Telefon +390 11 962 49 76  
E-Mail [info@bopp-italia.it](mailto:info@bopp-italia.it)  
[www.bopp.com](http://www.bopp.com)

## SCHWEDEN

**BOPP UTILDI AB**  
Box 118  
SE-312 22 Laholm  
Telefon: +46 430 792 50  
E-Mail: [bopputildi@bopputildi.se](mailto:bopputildi@bopputildi.se)  
Internet: [www.bopputildi.se](http://www.bopputildi.se)

## USA

**G. BOPP USA INC.**  
1 Commerce Court  
Wappinger Falls, NY 12590  
Telefon +1 845 226 3839 / 3840  
E-Mail [gbaker@bopp.com](mailto:gbaker@bopp.com)  
[www.bopp.com](http://www.bopp.com)

## KOREA

**SAMWOO ENTERPRISE  
(G. BOPP ASIA)**  
Room 536, Shinan Metro Khan B/D  
1115, Bisan-Dong, Dongan-Gu  
Anyang-City, Kyungki-Do  
Telefon +82 31 388 0656  
E-Mail [jhkim1108@yahoo.co.kr](mailto:jhkim1108@yahoo.co.kr)

## CHINA

**SAMWOO ENTERPRISE  
(G. BOPP ASIA)**  
Room 508, Building B  
Lotus Square  
No. 1050, Wuzhong Road, Minhang  
District Shanghai  
Telefon +86 21 6126-5496 / 5497  
E-Mail [hkim1108@yahoo.co.kr](mailto:hkim1108@yahoo.co.kr)